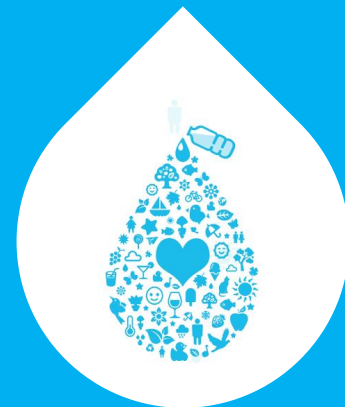
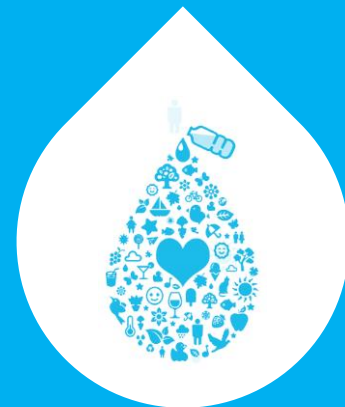

Přírodní minerální vody

- Přírodní minerální vody jsou fenoménem, který odráží mimořádnost geologických, geochemických, hydrogeologických a klimatických podmínek v kůře zemské. Z tohoto tvrzení vyplývá, že jejich výskyt v České republice, právě tak jako i jinde ve světě není nahodilý.
- Nejběžnějším typem minerálních vod jsou uhličitě vody – kyselky. Prvořadou podmínkou jejich vzniku je přívod juvenilního oxidu uhličitého do geologické struktury.
- Základní odlišnost mezi kyselkami jednotlivých struktur Českého masivu je v zastoupení rozpuštěných látek, což vyplývá z vlastností prostředí vzniku a hloubek formování přírodních minerálních vod, kde teplota vody a obsah rozpuštěného oxidu uhličitého ovlivňuje rozpouštěcí schopnosti vody a umožňuje tak vznik jedinečných minerálních vod.



Je nutné je střídat?

- Záleží na mineralizaci.
- Nutné tedy nikoliv, ale je dobré je čas od času obměnit. Ideálně pak volbu přizpůsobit právě našim potřebám.
- Vybírat podle své chuti, věku, činnosti a zdravotních potřeb ale je vždy dobré mít kvalitní vodu po ruce a dodržovat pitný režim



Minerální vody v pitném režimu

- Obsah rozpuštěných látek v jednom litru přírodní minerální vody Mattoni



Porovnání základních údajů o vodách

Voda	Původ	Složení	Určení	Úprava	Potravina
kojenecká voda balená	pochází z chráněného podzemního zdroje	celkový obsah rozpuštěných pevných látek může být maximálně 500 mg/l. nižší limity i pro další ukazatele (sodík, dusičnany..) a složení je uvedeno na obale	pro přípravu kojenecké stravy a k trvalému přímému požívání všemi skupinami obyvatel	nesmí být chemicky upravovaná a desinfikována, povoleno pouze UV záření	ano
pramenitá voda balená	pochází z chráněného podzemního zdroje	vydatnost, složení, teplota a ostatní základní vlastnosti musí být ustálené	k trvalému přímému požívání dětmi i dospělými	nesmí být chemicky upravovaná a desinfikována	ano
přírodní minerální voda balená	pochází z chráněného podzemního zdroje o kterém bylo vydáno osvědčení jako o zdroji přírodní minerální vody a je uveden v Úředním věstníku Evropské unie	obsahuje charakteristický obsah minerálních látek a stopových prvků a stálé a zaručené složení, které je uvedeno na obale	má z hlediska výživy fyziologické účinky dané obsahem minerálních látek, stopových prvků nebo jiných součástí, které umožňují její použití jako potraviny	nesmí být chemicky upravovaná a desinfikována	ano
pitná voda balená	podzemní i povrchový zdroj, např. i voda z vodovodu	složení různé podle původu zdroje, původ vody ani složení nesmí být uvedeno na obale	určena k pití	povolena fyzikálně-chemická úprava	ano
pitná voda z vodovodu	voda z jakéhokoli zdroje (povrchová, podzemní nebo smíšená)	Složení různé a informace o složení a úpravě vody pouze zprůměrované za celou zásobovanou oblast umístěné na webových stránkách	určena k pití, vaření, přípravě jídel a nápojů, k péči o tělo, k čištění předmětů	fyzikálně-chemická úprava a desinfekce většinou chlorem	ne
voda ze studny	lokální zdroj, většinou mělce jímány	nestálé složení	určení dle odpovědnosti majitele	vlastní odpovědnost majitele	ne

